



[www.alphanetworks.com](http://www.alphanetworks.com)

2009年第四季法人說明會

2010/3/10

# 安全港口聲明

除歷史事實說明外，這裏所提及的資訊包含前瞻性說明的根據是1995年《私有證券訴訟改革法案》。前瞻性說明包括已知和未知的風險、不確定因素及其他因素可能影響公司實際業績或成果而與未來業績或成果，或與本前瞻性說明所包含的可能有本質的差別。這些因素包括經濟危機、商業環境、獲取和開發特殊項目的能力、資金運作能力、消費者變化、商業消費習慣、及其他明泰科技股份有限公司不能完全控制或根本不能控制的因素。

\*2009年數字皆為自結數

# 會議流程

- ◆ 財務報告
- ◆ 業務報告及展望
- ◆ 問答

\*2009年數字皆為自結數

# 財務報告

劉茂松

財會暨管理中心副總

\*2009年數字皆為自結數

**ALPHA** Confidential

## 合併損益: 2009年及2008年

單位: 新台幣百萬元

	2009年(自結數)		2008年		增減%
	Amt	%	Amt	%	
營業收入淨額	17,322	100.0	24,322	100.0	-28.8%
營業成本	13,962	80.6	19,951	82.0	-30.0%
營業毛利	3,360	19.4	4,371	18.0	-23.1%
營業費用	2,541	14.7	2,876	11.9	-11.6%
營業利益	819	4.7	1,495	6.1	-45.2%
營業外損益	175	1.0	(222)	-0.9	178.8%
稅前淨利	994	5.7	1,273	5.2	-21.9%
所得稅	167	0.9	220	0.9	-24.1%
稅後淨利	827	4.8	1,053	4.3	-21.5%
稅後每股盈餘(元)	1.80		2.35		

\*2009年數字皆為自結數

## 合併損益：2009年第四季及2009年第三季

單位：新台幣百萬元

	2009年第四季 (自結數)		2009年第三季		增減%
	Amt	%	Amt	%	
營業收入淨額	4,927	100.0	4,850	100.0	1.6%
營業成本	3,991	81.0	3,955	81.5	0.9%
營業毛利	936	19.0	895	18.5	4.6%
營業費用	594	12.1	644	13.3	-7.8%
營業利益	342	6.9	251	5.2	36.3%
營業外損益	49	1.0	25	0.5	96.0%
稅前淨利	391	7.9	276	5.7	41.7%
所得稅	75	1.5	47	1.0	59.6%
稅後淨利	316	6.4	229	4.7	38.0%
稅後每股盈餘 (元)	0.68		0.49		

\*2009年數字皆為自結數

## 合併損益：2009年第四季及2008年第四季

單位：新台幣百萬元	2009年第四季 (自結數)		2008年第四季		增減%
	Amt	%	Amt	%	
營業收入淨額	4,927	100.0	5,443	100.0	-9.5%
營業成本	3,991	81.0	4,387	80.6	-9.0%
營業毛利	936	19.0	1,056	19.4	-11.4%
營業費用	594	12.1	722	13.3	-17.7%
營業利益	342	6.9	334	6.1	2.4%
營業外損益	49	1.0	(147)	-2.7	133.3%
稅前淨利	391	7.9	187	3.4	109.1%
所得稅	75	1.5	82	1.5	-8.5%
稅後淨利	316	6.4	105	1.9	201.0%
稅後每股盈餘 (元)	0.68		0.23		

\*2009年數字皆為自結數

## 合併損益: 2009年下半年及2009年上半年

單位: 新台幣百萬元

	2009年下半年 (自結數)		2009年上半年		增減%
	Amt	%	Amt	%	
營業收入淨額	9,777	100.0	7,545	100.0	29.6%
營業成本	7,946	81.3	6,016	79.7	32.1%
營業毛利	1,831	18.7	1,529	20.3	19.8%
營業費用	1,238	12.7	1,303	17.3	-5.0%
營業利益	593	6.0	226	3.0	162.4%
營業外損益	74	0.8	101	1.3	-26.7%
稅前淨利	667	6.8	327	4.3	104.0%
所得稅	122	1.2	45	0.6	171.1%
稅後淨利	545	5.6	282	3.7	93.3%
稅後每股盈餘 (元)	1.17		0.63		

\*2009年數字皆為自結數



## 營業外損益: 2009年及2008年

單位: 新台幣百萬元

	2009年(自結數)	2008年
利息收入(費用)	(8)	2
匯兌相關(損)益	186	(22)
其他	(3)	(202)
總計	<u>175</u>	<u>(222)</u>

\*2009年數字皆為自結數

## 營業外損益：2009年第四季及2009年第三季

單位：新台幣百萬元

2009年第四季(自結數)

2009年第三季

利息收入(費用)	(5)	(2)
匯兌相關(損)益	4	22
其他	50	5
總計	<u>49</u>	<u>25</u>

\*2009年數字皆為自結數

## 營業外損益: 2009年下半年及2009年上半年

單位: 新台幣百萬元

2009年下半年(自結數)

2009年上半年

利息收入(費用)	(8)	(1)
匯兌相關(損)益	26	160
其他	56	(58)
總計	<u>74</u>	<u>101</u>

\*2009年數字皆為自結數

# 合併資產負債表: 2009/12/31及2008/12/31

單位: 新台幣百萬元	2009/12/31(自結數)		2008/12/31		增減%
	Amt	%	Amt	%	
現金及約當現金	4,809	32.1	3,412	25.3	40.9%
應收帳款	4,633	31.0	4,976	36.9	-6.9%
存貨	2,411	16.1	1,981	14.7	21.7%
其他資產	3,107	20.8	3,102	23.1	0.2%
資產總計	<u>14,960</u>	<u>100.0</u>	<u>13,471</u>	<u>100.0</u>	11.1%
流動負債	5,721	38.2	4,927	36.6	16.1%
長期及其他負債	520	3.5	544	4.0	-4.4%
負債總計	<u>6,241</u>	<u>41.7</u>	<u>5,471</u>	<u>40.6</u>	14.1%
股本	4,642	31.0	4,488	33.3	3.4%
股東權益	8,719	58.3	8,000	59.4	9.0%

\*2009年數字皆為自結數

## 重要財務比率: 經營能力

單位: 天, %	<u>2009年</u>	<u>2008年</u>
應收帳款天數	101	81
平均銷貨天數	57	37
流動比率	210.6%	215.2%
負債佔資產比率	41.7%	40.6%

\*2009年數字皆為自結數

## 重要財務比率: 獲利能力

	<u>2009年</u>	<u>2008年</u>
純益率	4.8%	4.3%
資產報酬率	6.0%	8.2%
股東權益報酬率	9.9%	13.2%
稅後每股盈餘(元)	1.80	2.35

\*2009年數字皆為自結數

# 業務報告及展望

張文賢  
總經理

\*2009年數字皆為自結數

**ALPHA** Confidential

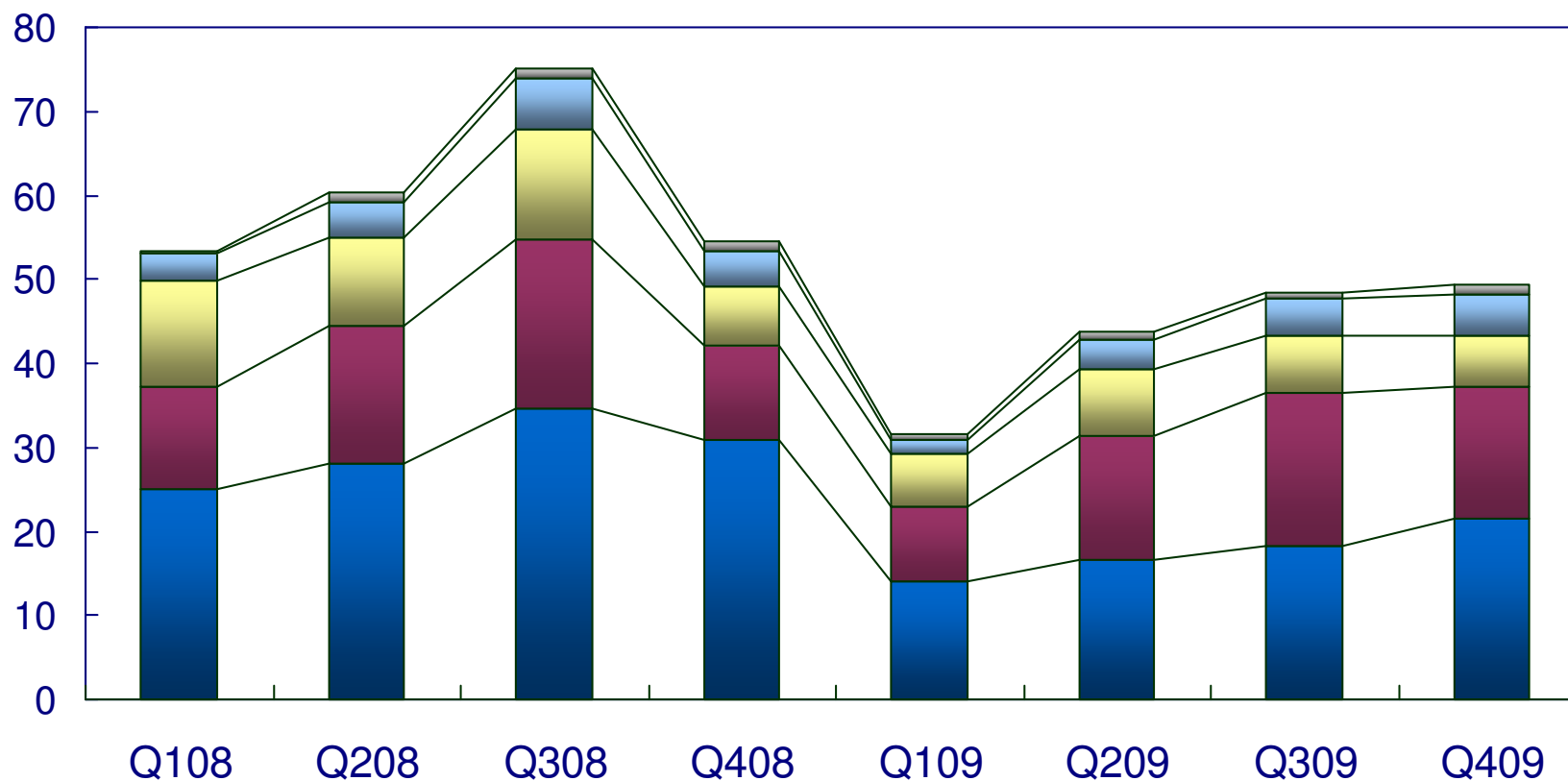
# 營收比重:產品別

\*2009年數字皆為自結數



# 近兩年各季營收趨勢

新台幣: 億

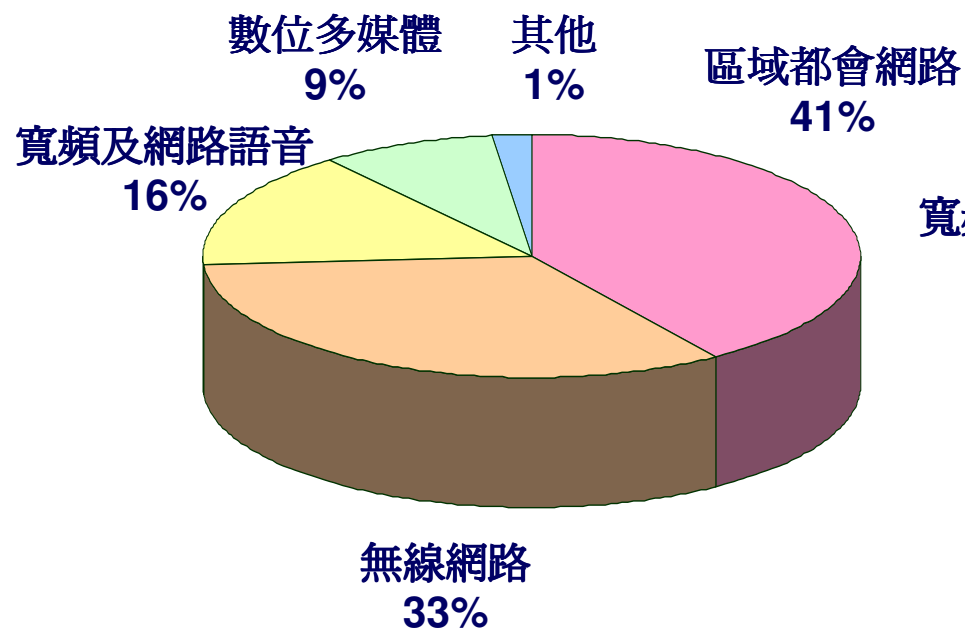


■ 區域都會網路 ■ 無線網路 ■ 寬頻及網路語音 ■ 數位多媒體 ■ 其他

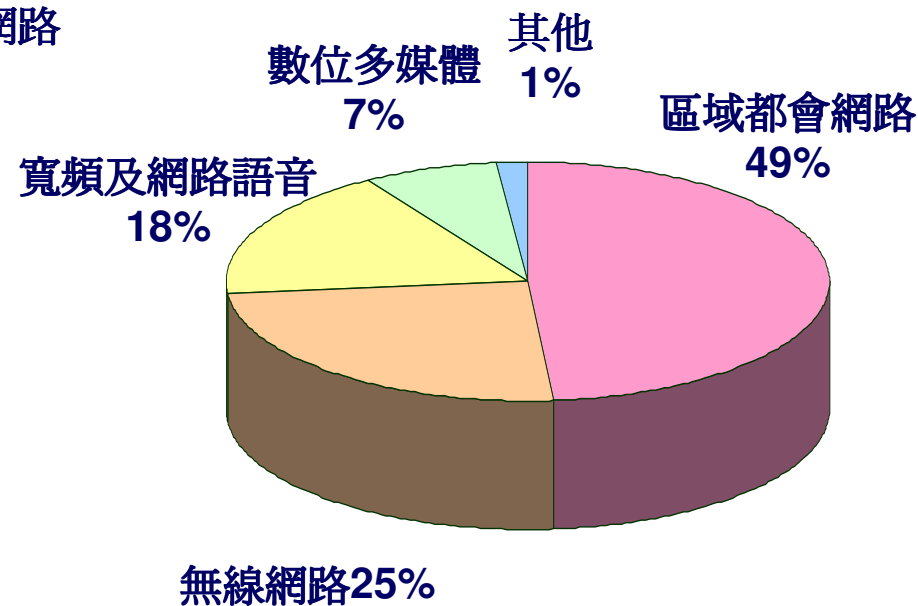
\*2009年數字皆為自結數

# 各產品線營收比重：2009年及2008年

## 2009年



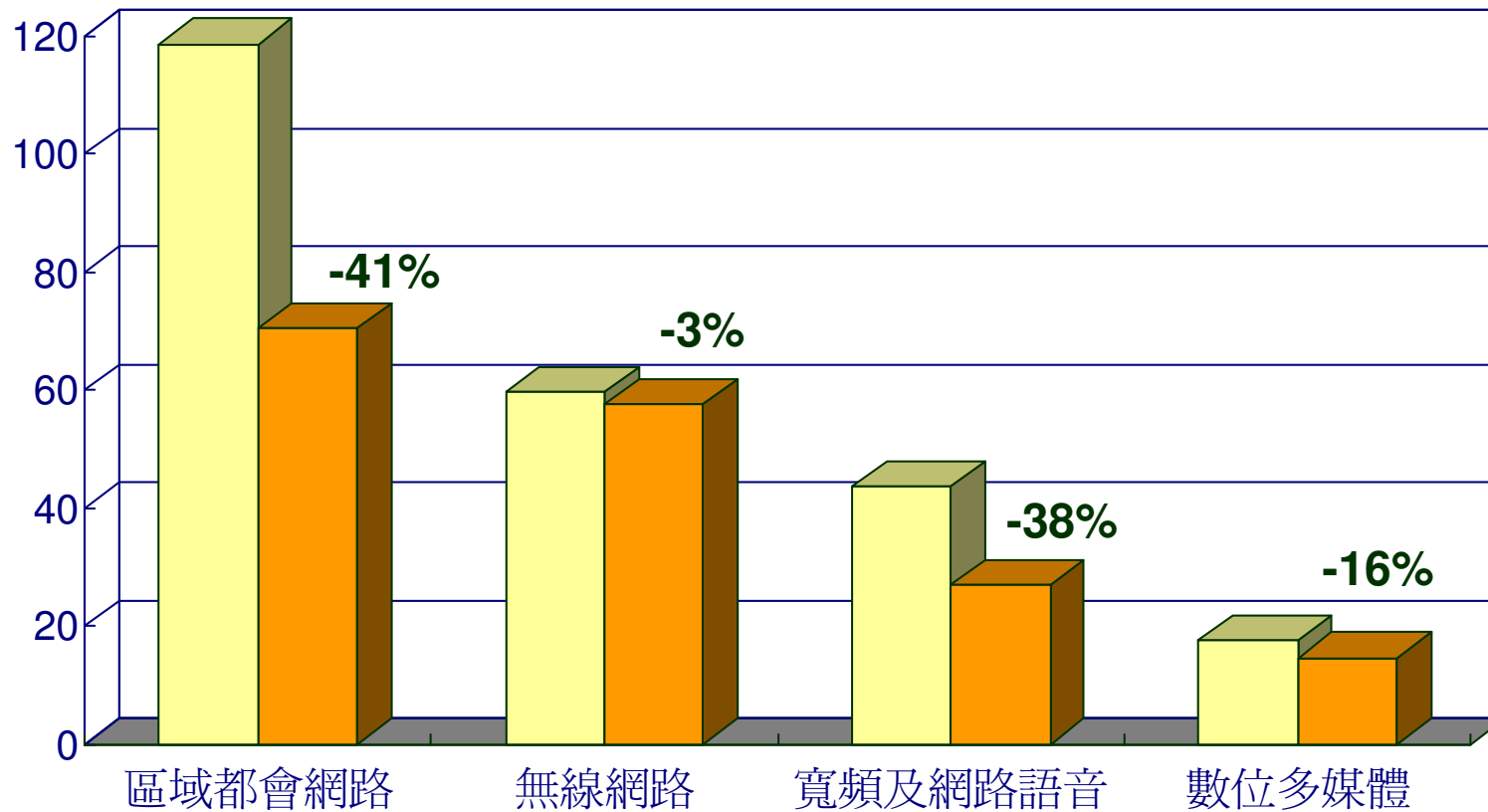
## 2008年



\*2009年數字皆為自結數

# 各產品線營收成長：2009年及2008年

新台幣：億

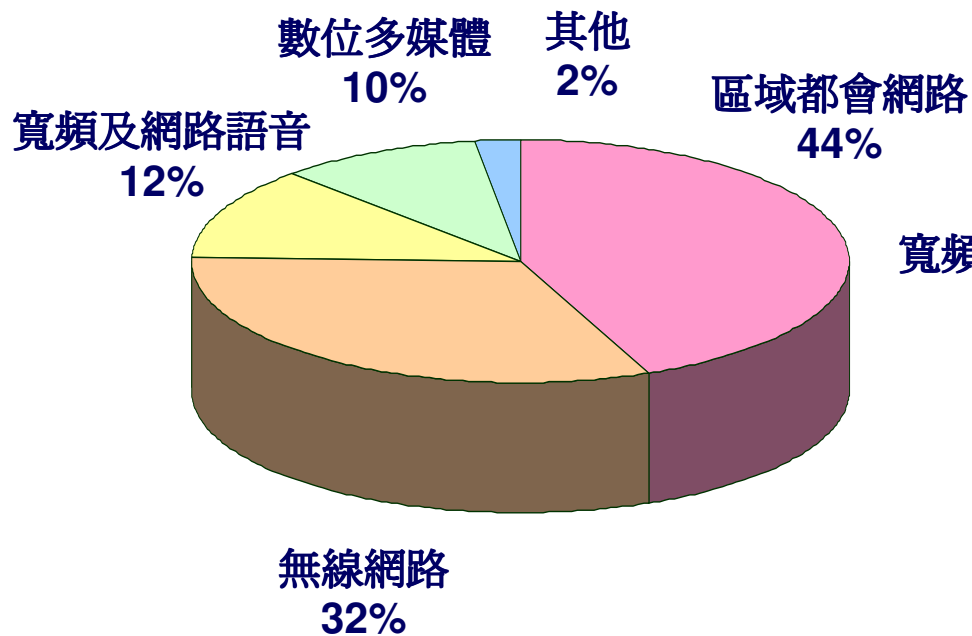


\*2009年數字皆為自結數

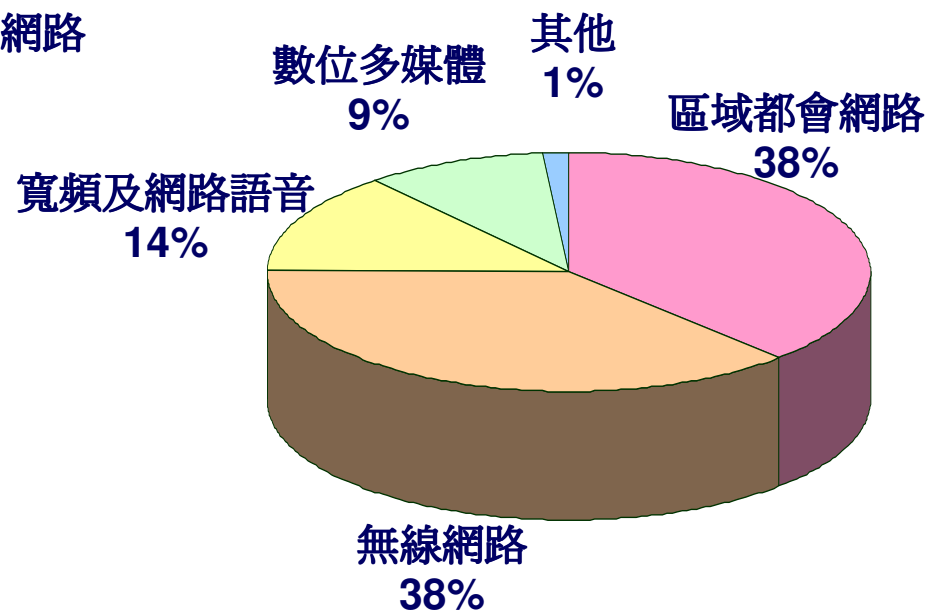
2008年 2009年

# 各產品線營收比重: 2009年第四季及2009年第三季

## 2009年第四季



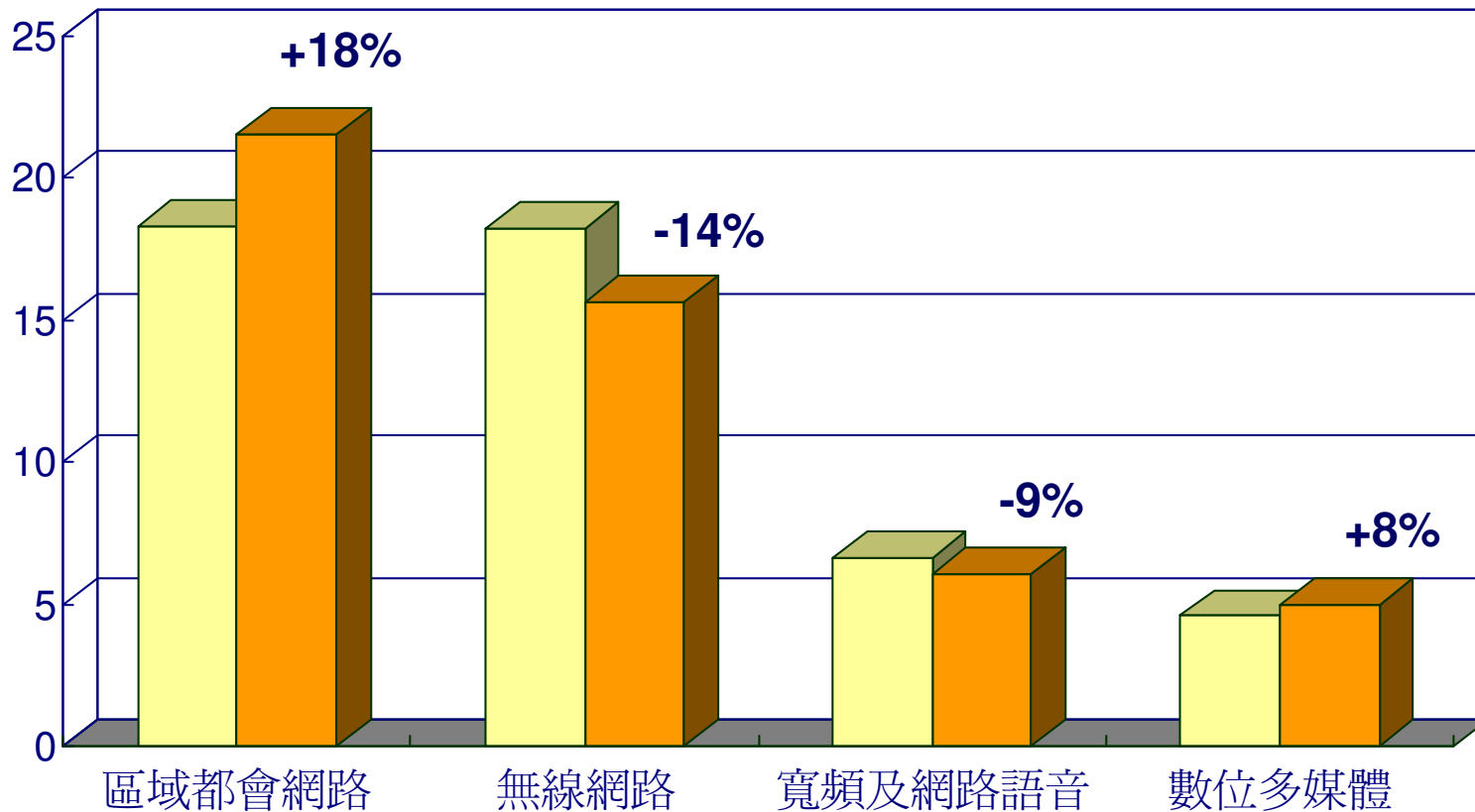
## 2009年第三季



\*2009年數字皆為自結數

# 各產品線營收成長：2009年第四季及2009年第三季

新台幣：億

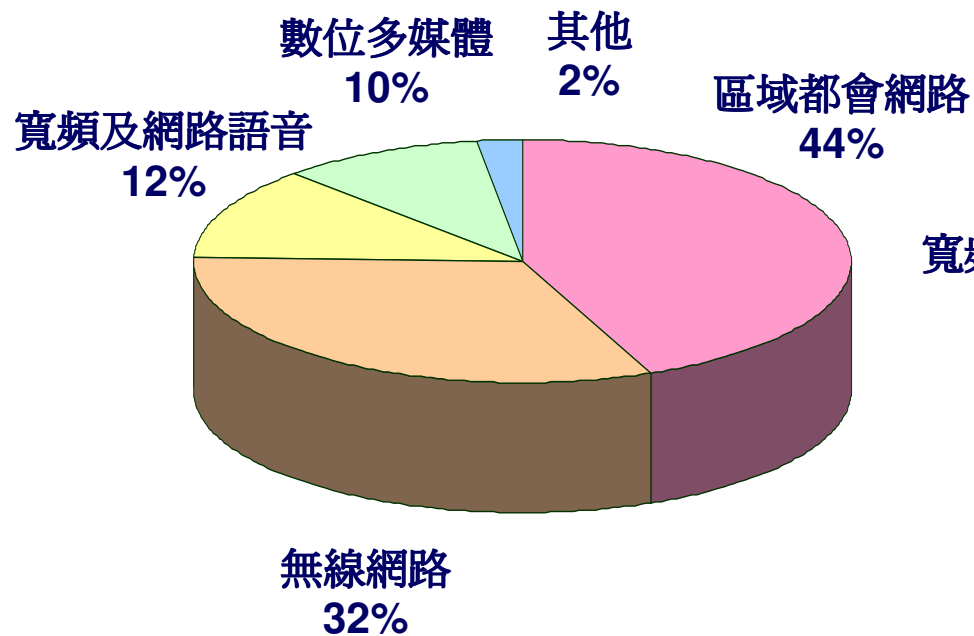


■ 2009年第三季 ■ 2009年第四季

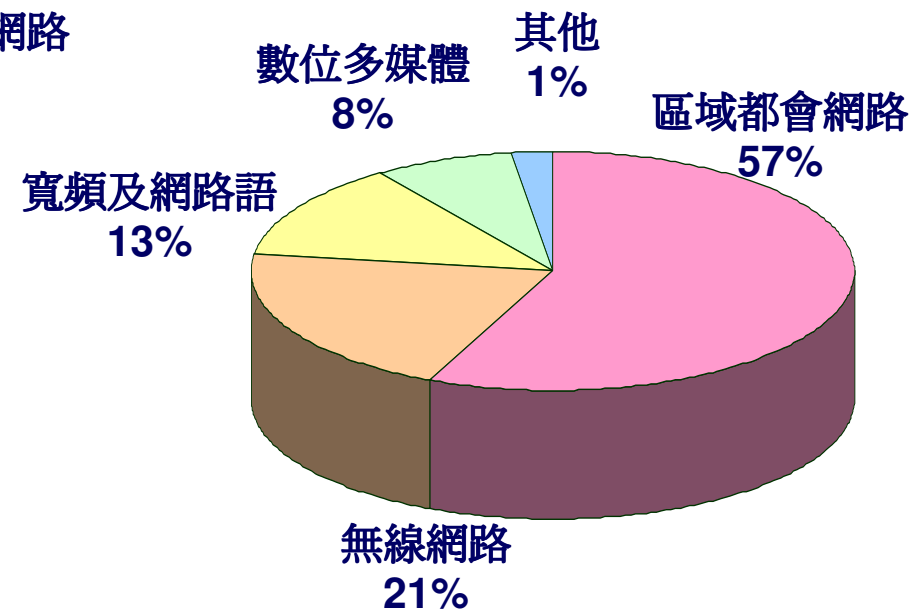
\*2009年數字皆為自結數

# 各產品線營收比重：2009年第四季及2008年第四季

## 2009年第四季



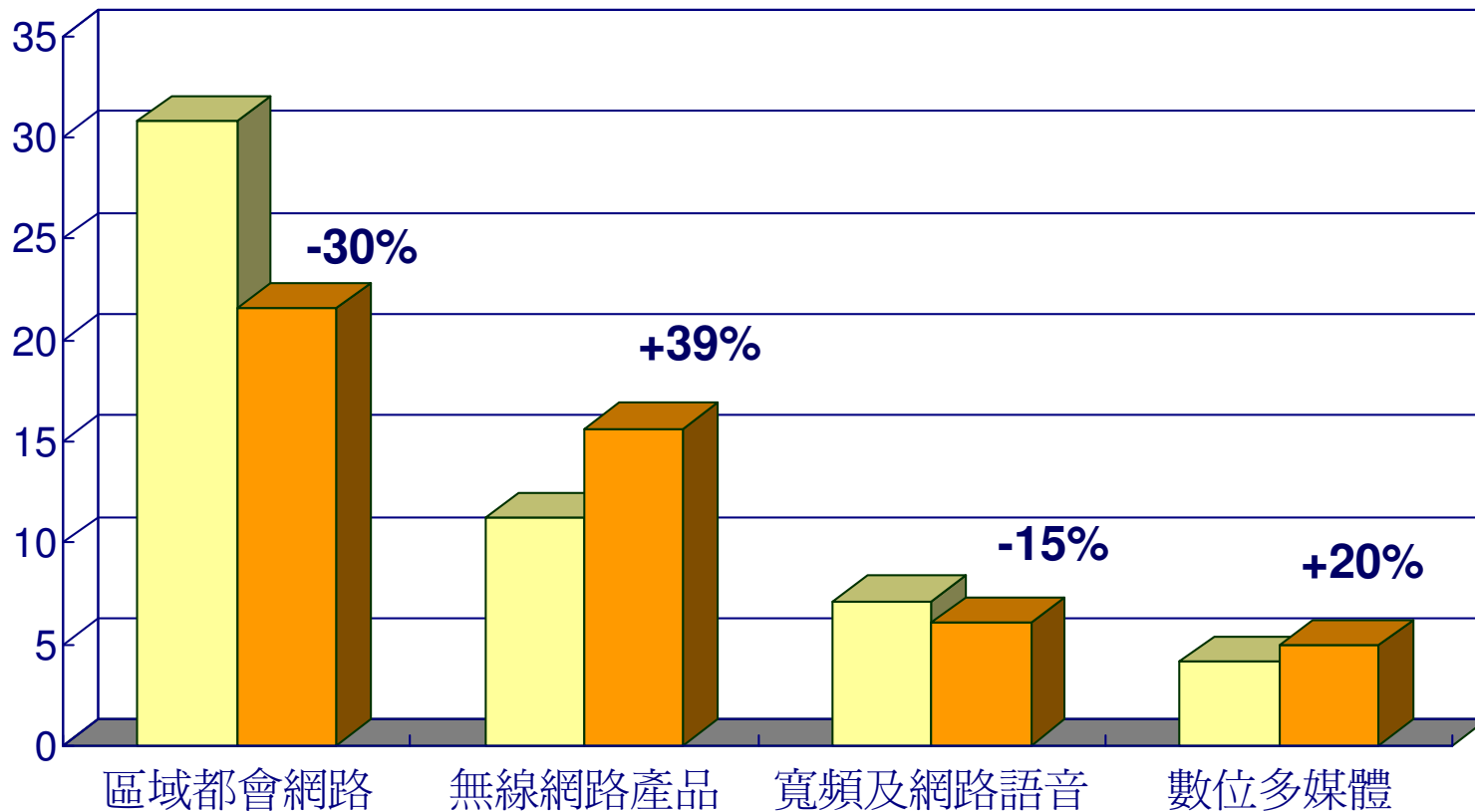
## 2008年第四季



\*2009年數字皆為自結數

# 各產品線營收成長：2009年第四季及2008年第四季

新台幣: 億



■ 2008年第四季 ■ 2009年第四季

\*2009年數字皆為自結數

# 產業展望

- 網路基礎建設持續成長
- 光纖佈建商機湧現
- 雲端運算帶動高階交換器需求
- 行動寬頻快速成長
- 網路多媒體影音應用加速頻寬升級
- 數位家庭產品連網需求更多元化

\*2009年數字皆為自結數



# 公司展望

- 力求營收回到金融風暴前的水位
- 高階交換器及光纖產品需求預期將顯著成長
- 聚焦具競爭優勢的產品組合
- 更有效率的訂單交期及庫存管理
- 大陸第二個生產據點預計年底試產

\*2009年數字皆為自結數

**ALPHA**

Confidential



THANK YOU!

[www.alphanetworks.com](http://www.alphanetworks.com)

[IR@alphanetworks.com](mailto:IR@alphanetworks.com)

\*2009年數字皆為自結數

**ALPHA** Confidential