

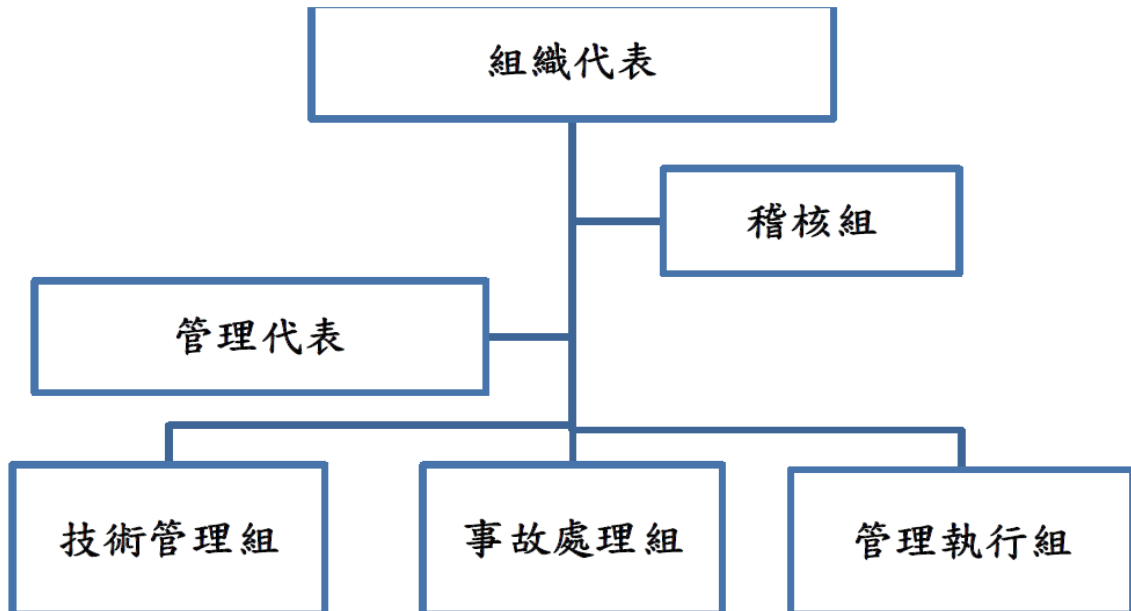
明泰科技股份有限公司

資通安全管理執行情形

(一) 資訊安全風險管理組織架構

明泰科技於 108 年成立資訊安全組織，由資訊主管擔任組織代表，每年召開資訊安全管理審查會議，負責評估各項資內外部訊安全風險並推動相關資訊保護措施，轄下功能分為資安管理執行小組、技術管理組、事故應變處理小組與資安稽核小組，各由專責人員擔任組長落實資訊安全管理政策。

每年至少一次向董事會報告資訊安全管理執行情形，最近一次向董事會報告日期為 112 年 10 月 31 日。



(二) 資訊安全管理政策

為保障公司、客戶、合作夥伴資訊資產安全，明泰科技致力於建構資訊安全環境，於 108 年 12 月 14 日驗證通過 ISO/IEC27001 資訊安全管理系統，並持續維持認證有效性，依據管理系統制訂相關安全政策與辦法，持續透過內部稽核機制確保資訊安全落實與改善，以有效維護資訊資產之機密性 (Confidentiality)、完整性(Integrity)和可用性(Availability)。

(三) 具體管理方案及投入資通安全管理之資源

1. 資訊安全管控程序

資訊安全控制程序，外部安全設置防火牆等防護系統，並以第三方外部資安弱點掃描系統，預防外部入侵風險；內部控制程序作業，規範資訊設備使用管理、網路通訊管理、帳號授權管理、電腦設備攜出管制程序、實體列印管制、遠端連線管理等相關作業流程，確保資

訊使用各階段能嚴謹控制，降低各種營運資料外洩與資訊安全風險。

內外部資訊系統全面採用加密連線，確保資訊系統連線與傳輸交換之安全防護，傳輸過程進行使用軌跡追蹤，並特別針對個人資料使用稽核，避免公司與客戶重要資料不當使用或遭竊。

實體安全透過環境控制系統，即時監控警示資訊系統環境狀態，有效維持資訊機房穩定運作，並建置企業雲端平台，集中保護公司研發、製造、營運系統資訊安全，更提供雲端系統高可用備援機制，確保相關資訊系統持續營運不中斷；此外對於資訊系統與資料保全，參考 ISO22301 條文建立資訊系統 BCP(Business Continuity Planning)，擬定資訊系統定期備份與災難還原演練，亦將備份資料異地保存於第三方 Data Center，確保公司不因人為或不可抗力之天災造成資訊毀損之風險。

為遵循「智慧財產權」，引進軟體資產稽核系統，更透過「軟體實名制」管理，配合持續每季使用查核，有效落實軟體授權合規性使用原則；在資訊安全意識強化方面，除進行員工資訊安全學習課程，並透過內部資訊安全通報，宣導資訊安全與軟體使用授權等訊息，期能達成企業資安與持續營運之目標。

2. 資訊安全意識強化

透過公司內部網站持續宣導資訊安全政策與規範，傳達各項資安資訊與安全事件通報；每年辦理資安組織人員專業教育訓練，以及開辦同仁一般資訊安全主題課程，更規劃執行內部員工社交工程演練，且安排演練未通過人員進行教育訓練，強化員工日常資訊安全警覺意識。

3. 資訊安全執行強化

明泰科技評估近年業界遭受外部攻擊與營運資料加密等資安風險提升，為強化資安防護方，編列預算增加外部攻擊主動防禦與監控、提升重要營運系統防護進階功能；此外針對四大營運系統進行弱點掃描改善風險，在存取安全方面，進行所有資訊系統管理權限盤點，確保各系統存取分權管理，更強化特權帳號密碼強度，並強制遠端管理連線啟用多因子驗證，確保資訊系統與營運資料安全防護提升。

(四) 列明最近年度及截至年報刊印日止，因重大資通安全事件所遭受之損失、可能影響及因應措施，如無法合理估計者，應說明其無法合理估計之事實：無此情形。

(五) 通過 ISO27001 認證

本公司導入 ISO27001 資通管理系統，並定期取得 ISO27001 認證，目前證書有效期為 2021 年 12 月 14 日至 2024 年 12 月 14 日。透過 ISO27001 資通管理系統之導入，強化資通安全事件之應變處理能力，保護公司與客戶之資產安全。

SGS

此為證書 TW18/00693 譯本

下述組織

明泰科技股份有限公司

300 新竹市科學園區力行七路 8 號

的管理系統已經過審核, 並被證明符合下述要求

ISO/IEC 27001:2013

所涵蓋的活動範圍

資訊安全管理活動涵蓋資訊機房、資料網路、伺服器維護及系統開發(ERP、PLM、MES)與適用性聲明書版次 1.1 相符。

此證書的有效期自 2021 年 12 月 14 日至 2024 年 12 月 14 日
且其有效性應繫於持續符合的定期稽核
重新驗證稽核至少須於證書到期日 60 天前進行
版次 2 原始註冊日期 2018 年 12 月 14 日



Authorised by



SGS United Kingdom Ltd
Roosmore Business Park, Ellesmere Port, Cheshire, CH65 3EN, UK
t +44 (0)151 350-6666 f +44 (0)151 350-6600 www.sgs.com

21 HC 27001 2013 0421

Page 1 of 1

