



友訊科技 2026 Q1 法說會

■ 投資安全聲明

- D-Link's statements of its current expectations are forward-looking statements subject to significant risks and uncertainties and actual results may differ materially from those contained in the forward-looking statements, including the cyclical nature of our industry, our ability to compete effectively general economic and political conditions, demand in end market, impact of competitive products and pricing, exchange rate fluctuations, and other risks beyond the control of the Company.
- Except as required by law, we undertake no obligation to update any forward-looking statement, whether as a result of new information, future events, or otherwise.

Agenda

- 財務報告
- 營收結構分析
- 2026年經營方針及發展藍圖
- 2026年網通產品規劃
 - 商用產品線與企業光交換器
 - 家用產品線
 - 產業用產品線
- “強韌、安全、安心” - 成功案例說明
- 機器人新產業領域投入
- Q&A

D-Link®

財務報告

D-Link®

1Q26 合併損益表 – QoQ / YoY

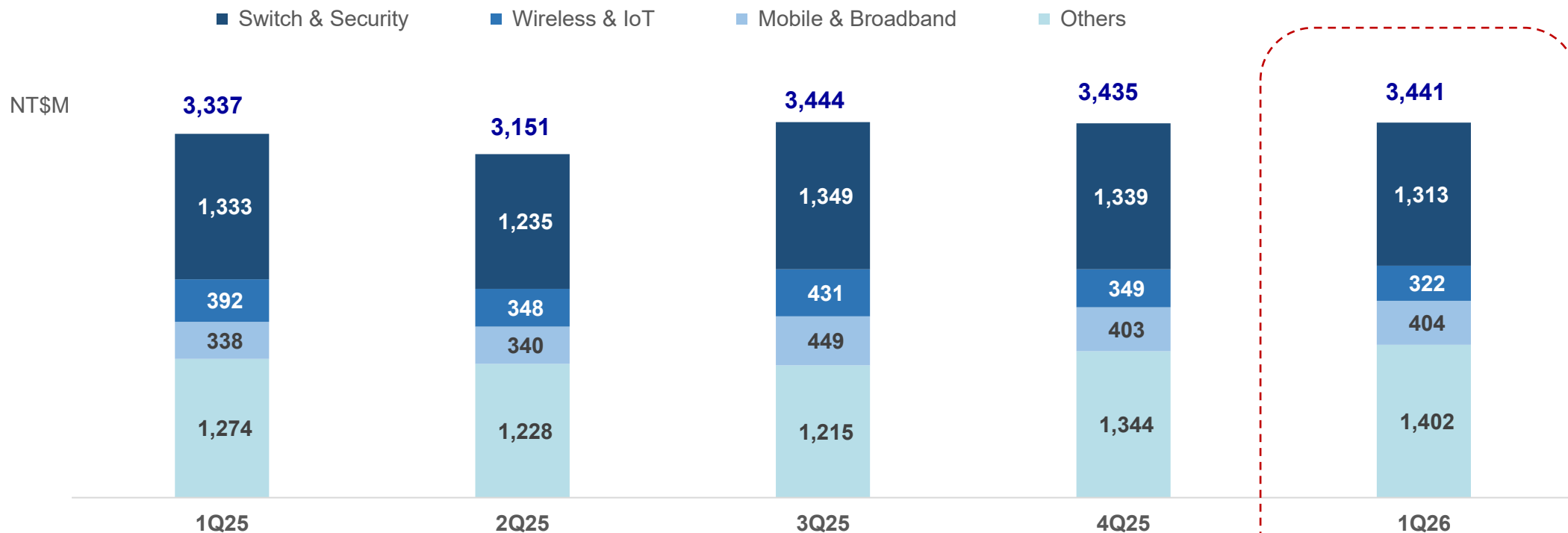
NT\$M	Quarterly Results			QoQ %	YoY %
	1Q25	4Q25	1Q26		
營業收入淨額	3,337	3,435	3,441	0.2	3.1
營業毛利	805	807	870	7.8	8.1
營業費用	862	1,020	838	(17.8)	(2.8)
營業(淨損)淨利	(57)	(213)	32	115.0	156.1
營業外收入及支出	(29)	60	(6)	(110.0)	79.3
稅前(淨損)淨利	(86)	(153)	26	117.0	130.2
稅後(淨損)淨利	(125)	(222)	(20)	91.0	84.0
非控制權益	40	29	9	(69.0)	(77.5)
歸屬於母公司業主之本期(淨損)淨利	(165)	(251)	(29)	88.4	82.4
每股盈餘(元)	(0.28)	(0.42)	(0.05)		
普通股加權平均股數(百萬股)	599	599	599		
營業毛利率 (GP %)	24.1%	23.5%	25.3%		
營業費用率 (OPEX %)	25.8%	29.7%	24.4%		
營業利益率 (OPM %)	-1.7%	-6.2%	0.9%		
稅後淨利率 (NI %)	-5.0%	-7.3%	-0.8%		
股東權益報酬率 (ROE)					

1Q26 合併資產負債表 – QoQ / YoY

Quarterly Results					
NT\$M	1Q25	4Q25	1Q26	QoQ %	YoY %
現金及約當現金	4,560	3,171	3,116	(1.7)	(31.7)
應收帳款	2,977	2,995	3,261	8.9	9.5
存貨	2,766	2,937	2,779	(5.4)	0.5
其他流動資產	1,367	1,319	1,099	(16.7)	(19.6)
非流動資產	4,934	5,402	5,214	(3.5)	5.7
資產總計	16,604	15,824	15,469	(2.2)	(6.8)
短期借款	0	340	151	(55.6)	NA
應付帳款	2,124	1,869	2,038	9.0	(4.0)
其他流動負債	1,978	2,043	1,792	(12.3)	(9.4)
非流動負債	935	818	815	(0.4)	(12.8)
負債總計	5,037	5,070	4,796	(5.4)	(4.8)
權益總計	11,567	10,753	10,674	(0.7)	(7.7)
每股淨值(元)	14.9	13.8	13.7		
流動比率	284.5%	245.1%	257.6%		
負債資產比	30.3%	32.0%	31.0%		
現金循環天數	129	137	144		

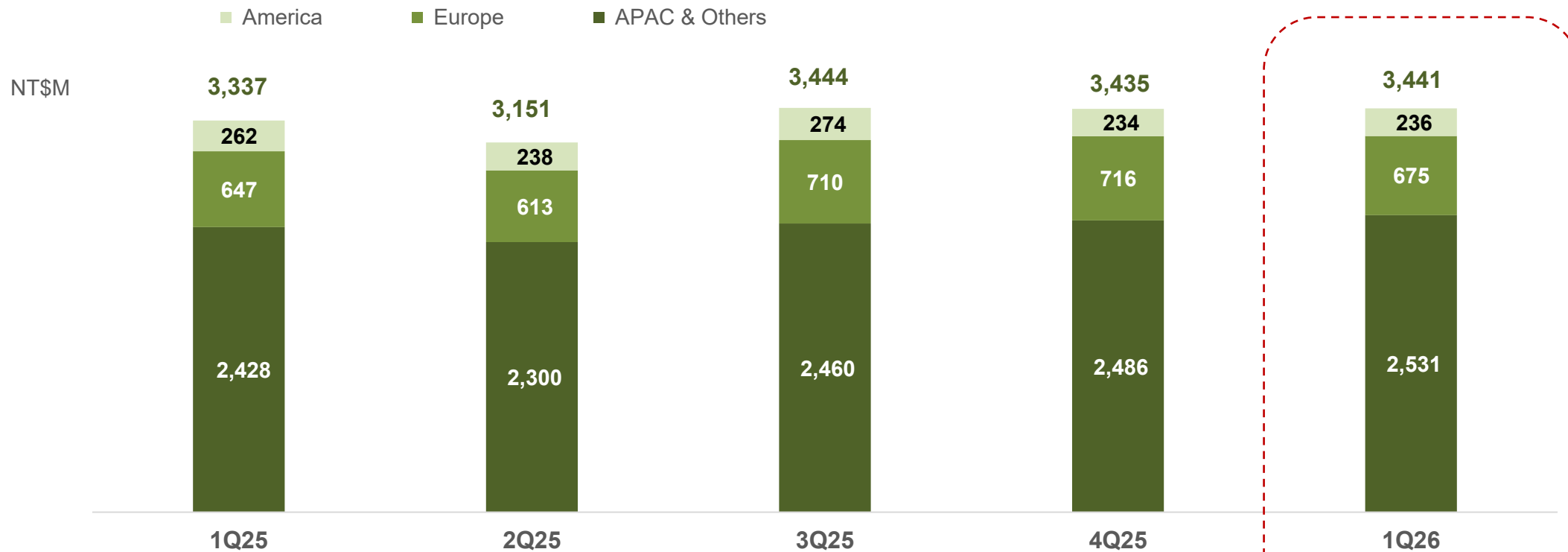
營收結構分析

營收產品別



Switch & Security	40%	39%	39%	39%	38%
Wireless & IoT	12%	11%	13%	10%	9%
Mobile & Broadband	10%	11%	13%	12%	12%
Others	38%	39%	35%	39%	41%
Total	100%	100%	100%	100%	100%

營收區域別



America	8%	8%	8%	7%	7%
Europe	19%	19%	21%	21%	20%
APAC & Others	73%	73%	71%	72%	73%
Total	100%	100%	100%	100%	100%

2026年經營方針與未來發展 策略藍圖

2026 年經營方針與未來發展策略藍圖

本年度經營方針 穩健基石

掌握市場與技術



掌握全球脈動，制訂分級方案，開發AI增值功能。

建構彈性供應體系



區域化布局，跨國備援與動態轉單，降低風險。

全球團隊協作



緊密溝通策略，凝聚跨文化共識，分享成功經驗。

永續經營 ESG



致力環境保護，善盡社會責任，精進公司治理。

短期發展策略 戰術執行



優化供應鏈與成本

靈活運用多元布局，兼顧穩定與風險控管，降低成本。

重塑品牌價值定位



優化品牌溝通策略，延伸價值內涵，提升市場辨識度。

深化解決方案布局



結合M2M、4G/5G與周邊，發展整合型AI解決方案。

中長期發展策略 轉型願景



AI 與雲端驅動升級

以AI與雲端為核心，簡化部署管理，提升使用體驗。

打造一站式服務能力



整合研發製造供應鏈資源，建立設計至服務完整能力。

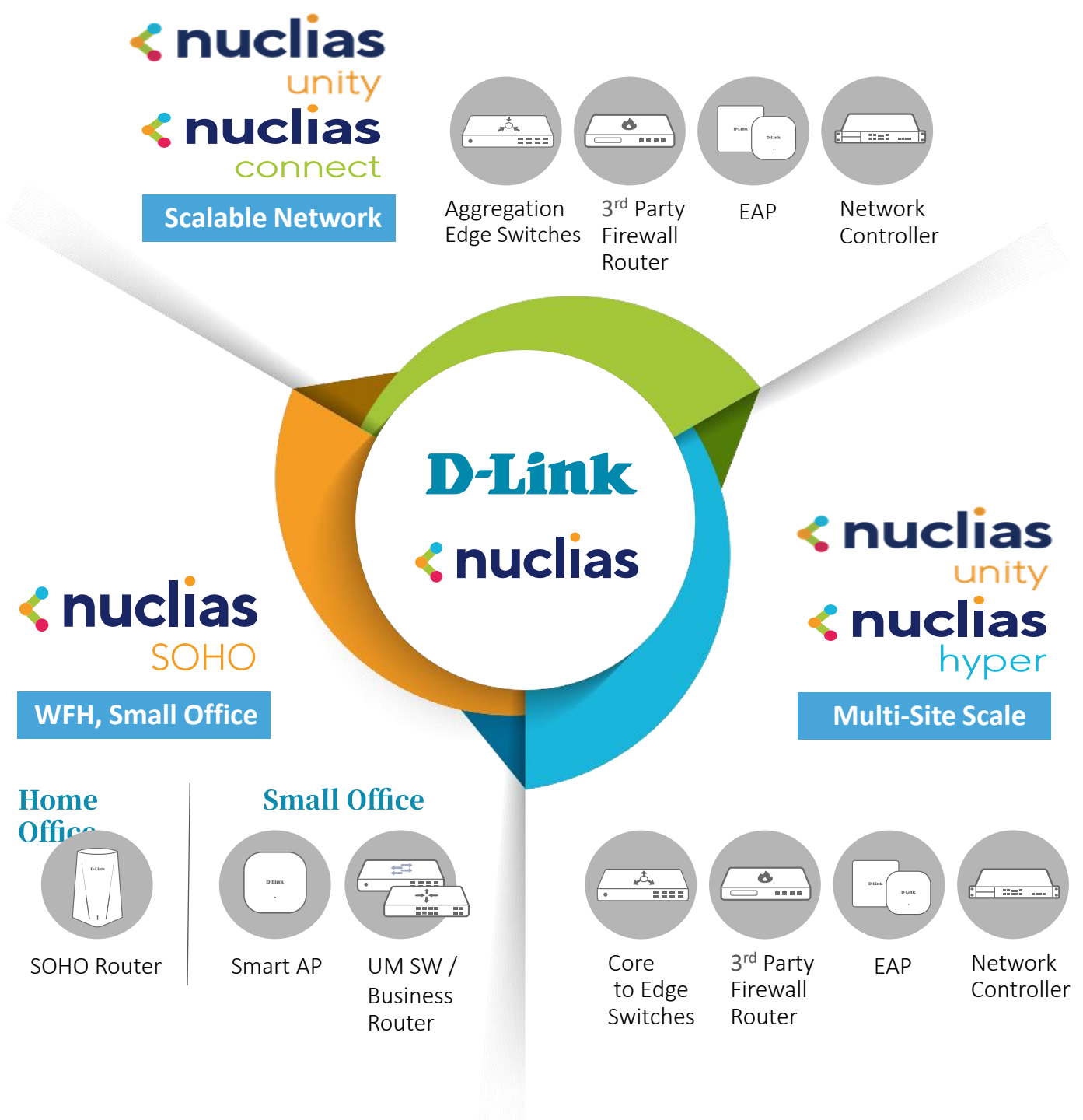
擴大電信夥伴布局



加強 Tier2/3 業者合作，透過在地化服務爭取長期合約。

2026年網通產品規劃

建構商用產品解決方案： 建構商業網路基礎設施



2026 年商用產品規劃與布局



可擴展的商用乙太有線網路

光交換器

- 資料中心400G/100G高速網路
- 光交換器設計
- 熱插拔備援電源及風扇設計
- 堆疊及環狀網路備援保護

高效能 高可靠性 彈性擴充



不受場域限制的單一管理平台

管理平台

- 雲端AI或地端控制器管理平台
- 彈性擴充的整體解決方案
- 集中式管理專業服務

高度整合 集中管理 彈性擴充



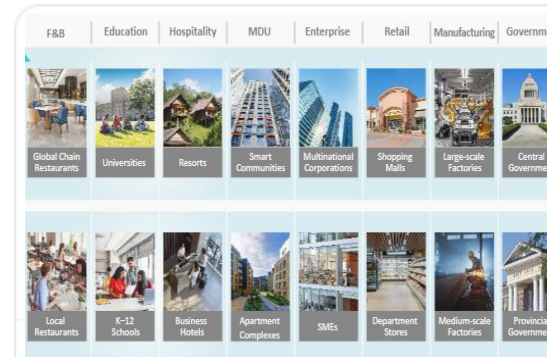
無縫訊號涵蓋的商用無線網路

無線網路與商用路由器

- 高效能 Wi-Fi 連線服務
- 高可用無線漫遊無縫服務
- 商用路由器整合防火牆、VPN、安全管理及 Wi-Fi 控制功能

Wi-Fi 6/7 VPN 資安防護

2026 STRATEGIC ROADMAP



適用於不同產業的解決方案

商用解決方案

- 軟硬體深度整合
- 可訂閱制智慧AI網管解決方案
- 完整企業級網路基礎架構服務

高度整合 AI智慧網管

企業網路核心光交換器升級應用

友訊科技將與策略夥伴策略合作，投入 100G 與 400G AI 高速光交換器開發。因應 AI 算力爆發，區域型企業對超高頻寬傳輸有著迫切市場需求，雙方將結合友訊遍及全球的銷售通路，聯手打破資料傳輸瓶頸，全面搶攻全球企業AI 資料中心基礎設施升級的龐大商機。AI 高速光交換器搭配原企業級核心匯聚以及邊際型交換器、企業級無線基地台，並透過全新 Nuclias Unity 雲端管理平台成為企業整合方案，主推中大型企業升級網路應用。



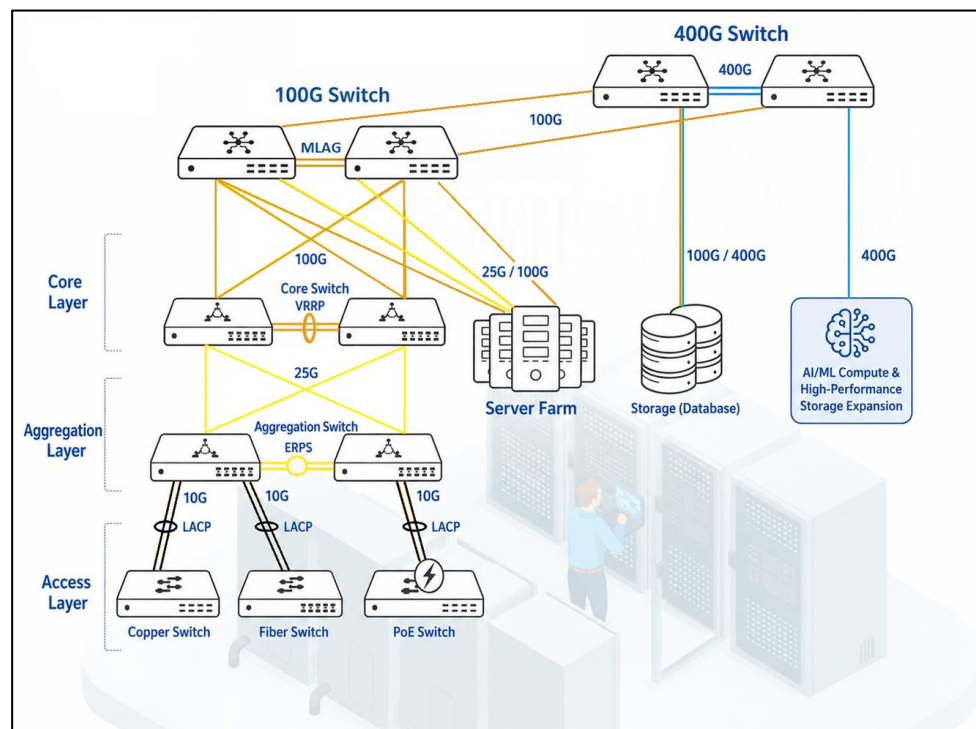
DTS-5400-32S
32x400G QSFP-DD



DTS-5100-32S
32x100G



DQS-5000-56S
48x25G + 8x100G



家用解決方案: 串連每個角落、建構完整智慧生活



2026 產品線規劃 – 家用產品

2026 STRATEGIC ROADMAP



可擴展的無縫訊號網路

📶 家用無線產品

- 聚焦 Wi-Fi 7 雙頻與三頻產品研發
- 整合2.5G/10G高速接口與MLO技術
- 規劃BE7200/BE14000旗艦路由器

Wi-Fi 7 MLO 技術 Mesh 無縫



不受場域限制的行動通訊

📶 行動寬頻產品

- 涵蓋 CPE, Adapter, Mi-Fi 等產品
- 產品全面支持最新5G R16標準
- 電信市場持續與通路深度合作

5G R16 CPE 終端 MiFi 移動



家庭智能影像監控

📹 網路攝影機

- 推出全彩夜攝影機，滿足居家安防
- 雲端錄影訂閱服務，保障錄影資料
- 精準人形/車輛辨識，智慧搜尋

Edge AI 偵測 雲訂閱



隨心所欲的高效工作站

📶 週邊產品

- 瞄準後疫情時代居家辦公與數位游牧
- 整合居家辦公與隨行連線產品生態鏈
- 打造高工作效率居家辦公環境

WAH 生態 OTG 移動組合 氮化鎵快充

實現無所不在的工業物聯網(IIoT)連接

D-Link 助力企業實現智慧連接與高效管理



2026 產品線規劃 – 產業用產品

2026 STRATEGIC ROADMAP



加速行動網普及引領智慧互聯

4G/5G路由器

- 導入最新 5G 晶片方案
- 整合 eSIM 跨國通訊技術
- 支援先進衛星連線功能

5G R16

D2D

e-SIM



推進 OT 與 IT 應用的完美整合

IIoT 閘道器

- 兼容MQTT及MODBUS協議
- 整合Wi-Fi 6/Wi-Fi 7無線技術
- 支援AI及邊緣運算功能

Wi-Fi 6/7

VPN

Edge AI



導入工業交換機賦能嚴苛環境

工規交換器

- 寬溫運作與無風扇設計
- 備援電源設計
- 環狀網路備援保護

寬溫運作

無風扇散熱



深耕軟硬體整合提供全方位服務

D-ECS雲端管理平台

- 軟硬體深度整合
- 客製化解決方案
- 一站式專業服務

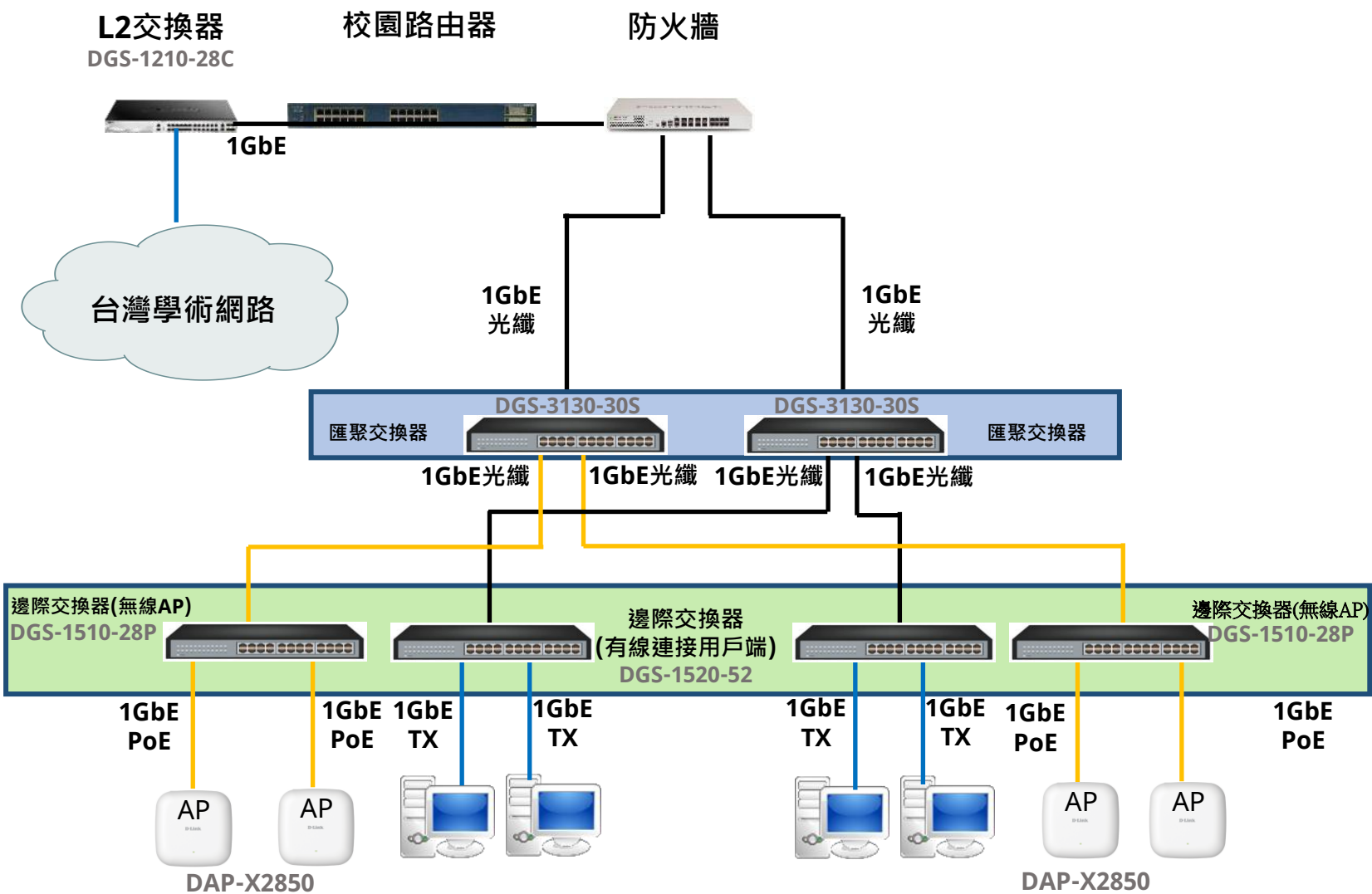
高度整合

彈性客製

成功案例

友訊致力於提供『強韌、安全、安心』的基礎網路設備，
以高品質的差異化優勢與資訊安全防護，穩健佈局全球市場

台灣新北市校園網路成功案例



- **高速光纖骨幹**
1GbE光纖作為校園網路骨幹，確保數據傳輸快速且穩定，支持大量用戶需求。
- **無線基地台部署**
在教室與公共空間配置無線基地台，提供高密度且穩定的無線網路覆蓋。
- **集中式管理平台**
校方IT人員透過管理平台即時監控網路狀態，快速排除問題且彈性擴充網路。
- **高穩定性與可靠性**
校園網路解決方案在高使用人數及長時間運作環境下，展現卓越的穩定性與可靠性。

匯聚交換機	DGS-3130-30S
邊際供電式交換機	DGS-1510-28P
邊際交換機	DGS-1510-52
L2線路收容交換機	DGS-1210-28C
無線基地台	Wi-Fi 6 DAP-X2850 

NTT 寬頻平台株式會社採用 DBX-X1230P 提供 OpenRoaming 服務

“Wi-Fi無線基地台採用了台灣通訊設備製造商D-Link株式會社製造的DBA-X1230P，並搭載NTTBP專屬韌體，從而降低設備成本，提供更具性價比的服務。”



D-Link DBA-X1230P是一款支援雲端管理平台Nuclias Cloud的Wi-Fi 6無線基地台。支援IEEE 802.11 a/b/g/n/ac/ax標準，並提供2.4GHz與5GHz雙頻段支援。小巧的機身內建2×2天線配置，並支援PoE 供電，讓安裝更加靈活。此外，透過雲端集中管理，實現了導入後營運與監控的高效化。

News Release

つぎのミライは、
あなたの街から
はじまる。
NTT東日本グループ

2026年5月29日
エヌ・ティ・ティ・ブロードバンドプラットフォーム株式会社

「かんたん Wi-Fi for OpenRoaming」提供開始

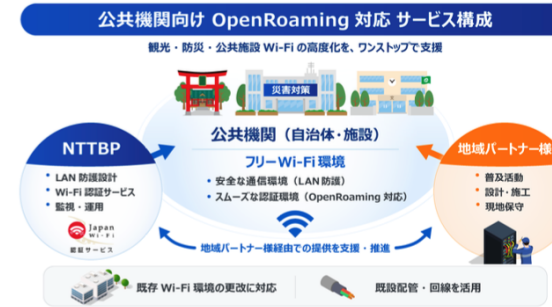
観光・防災・公共施設 Wi-Fi の高度化に向け、OpenRoaming 対応をかんたんに導入

自治体をはじめとする公共機関において、観光・災害対策・地域サービスの向上を目的としたフリーWi-Fiの整備・更新が進んでいます。そのようななかセキュリティや利便性の観点から、OpenRoamingの採用が拡大しているところ。OpenRoamingの採用にあたっては、無線区間の暗号化に加えて、有線部分(LAN)の保護が求められており、LAN 防護設計に関する専門性並びに運用後の継続的な監視・運用体制の確保といった点が、公共機関の担当部署における課題となっています。

これらの課題を解決するため、エヌ・ティ・ティ・ブロードバンドプラットフォーム株式会社(以下 NTTBP)は、一般社団法人無線認証連携協会(以下、Cityroam 協会)の技術規定におけるLAN 防護によるセキュリティ強化の措置を、豊富な施工実績と運用実績をもとに、ワンストップで実現する「かんたん Wi-Fi for OpenRoaming」を6月1日より受付開始し、2026年10月1日より提供開始します。

LAN 防護対策について NTTBP が設計並びに構築の管理を担うとともに、総務省の公衆 Wi-Fi 提供者向け手引き※や OpenRoaming に対応したフリーWi-Fi の認証サービス(Japan Wi-Fi 認証サービス)の提供と、機器を含めた運用と監視までセットで提供し、公共機関が効率的に OpenRoaming を採用するために必要なサービスをワンストップで提供します。

また、Wi-Fi のアクセスポイントには、台湾の通信機器メーカーであるディーリンクジャパン株式会社(以下、D-Link)製の DBA-X1230P に NTTBP 向け独自ファームウェアを搭載することで、機器の価格を抑制し、より安価な提供を可能としました。お客様の要望によっては、OpenRoaming に対応した他メーカーのアクセスポイントでも、LAN 防護対策等をご提供することが可能です。



新加坡國家及飲料容器退費制計劃

新加坡自 2026 年 4 月 1 日起正式實施全國性的「飲料容器退費制 (Beverage Container Return Scheme, BCRS)」。這是一項由新加坡國家環境局 (NEA) 推動的國家級環保專案，旨在透過押金制度提高寶特瓶與鋁罐的回收率。

- 運作模式：消費者購買飲料時需先支付 0.1 新元 (約新台幣 2.5 元) 押金，喝完後將空瓶投入自動回收機 (RVM)，即可透過 EZ-Link 卡或電子錢包退回押金。
- 規模：首階段已部署超過 1,000 台回收機，預計一年內增加至 2,000 台。



D-Link 東南亞分公司成功贏得新加坡「國家級飲料容器退費制 (BCRS)」專案，D-Link 作為系統的「聯網大腦」，支撐全島環境部 (NEA) 綠色轉型。



- ✓ 1,200 台部署：首批 DWM-530-T 工業路由器全面上線。
- ✓ 工業級穩定性：適應新加坡高溫高濕環境 (-30至70°C)。
- ✓ 安全交易保障：VPN 加密技術確保電子押金即時、精確退還。



營收與品牌雙效

除了增加營收之外，同時也獲得新加坡政府標案背書，顯著提升東協各國政府採購之信用評等。



ESG 綠色科技標竿

可將成熟的「新加坡模式」加速複製至馬來西亞與泰國。深化 D-Link 與全球智慧循環經濟趨勢的聯結。

泰國國家數位鄉村計畫 - 採用DWR-M905部署十萬支電桿

- 國家級專案規模，預計部署高達 100,000 支電桿
- 客製化的D-Link DWR-M905 Wireless N300 4G LTE 路由器為通訊核心
- 整合太陽能供電板、CCTV 攝影機與大功率揚聲器
- 做為公共廣播、安全監控、洪災/火災預警、犯罪預防應用
- 2026 Q3至2027年進行全面部署



D-Link DWR-M905 是一款專為無固定寬頻環境打造的 N300 4G LTE 無線路由器，提供最高 150Mbps 的 4G 下載速度與 300Mbps 的 Wi-Fi 傳輸率；其核心優勢在於配備雙 SIM 卡備援機制，能確保網路連線不中斷，並同時透過 4 組乙太網路埠支援有線與無線設備的彈性連接。



英國Haven渡假村 – 5G路由器成功專案

- 系統架構與連接

D-Link 5G路由器, 搭配英國電信商Vodafone提供的網路訊號, 提供英國HAVEN所屬渡假村高速且穩定的行動網路, 讓終端用戶在無論是山中或是海邊的渡假小屋裡, 都能享受到高速且穩定的網路服務。

- 集中管理與維運

藉由D-Link D-ECS雲端管理平台, 讓渡假村業者Haven可以遠端設定Wi-Fi速度, 以及Vodafone監控5G訊號品質及故障排除。

- 出貨數量

第一階段一共超過 22,000 台



■ 專注網通產品外，D-Link全新企劃

家用產品



商用產品



產業用產品



全新領域計劃



D-Link®

新產業領域投入
友訊機器人股份有限公司

D-Link®

未來五年高潛力16大行業



AI人工智慧與應用



人形機器人



低空經濟



銀髮經濟



算力與晶片製造



療愈與心靈消費



單身獨居經濟



外貌與抗老科技



新型儲能技術



合成生物學



智慧農業



循環經濟與回收



品牌全球化拓展



超級個人品牌與IP



私域與會員經營



新型職業教育與技能重塑



機器人產業重點應用領域



AI人工智慧與應用



人形機器人



銀髮經濟



療癒與心靈消費



單身獨居經濟



品牌全球化拓展

Q & A

Website : <https://company.dlink.com>

Email: IR@dlinkcorp.com

Thank You.

友訊科技股份有限公司
D-Link Corporation

T +886 2 6600 0123
F +886 2 6600 9898
www.dlink.com

114 台北市內湖區新湖三路289號
114, No. 289, Xinhu 3rd Rd, Neihu
District, Taipei City

